

## PRESSEKONTAKT

SCHEDEL Bad + Design  
GmbH  
Oelsnitzer Straße 55  
08223 Falkenstein

Frau Carina Schadek  
Marketing  
Tel.: (03745) 745-140  
Fax: (03745) 745-139  
[carina.schadek@schedel-gmbh.de](mailto:carina.schadek@schedel-gmbh.de)

## ALLTAGSSTRESS VERDAMPFEN LASSEN – DAMPFKABINEN VERWANDELN DAS BAD IN EINE WELLNESS-OASE

## ALLTAGSSTRESS VERDAMPFEN LASSEN

### Dampfkabinen verwandeln das Bad in eine Wellness-Oase

**(djd). Wenn es draußen kalt und ungemütlich ist, freut man sich am Ende des Tages auf etwas Wellness im eigenen Badezimmer. Eine heiße Dusche, schöne Musik und angenehmes Licht helfen beim Entspannen. Das geht unter anderem gut, wenn das Badezimmer mit einer Dampfkabine ausgestattet ist. In ihr kommt nicht nur heißes Wasser, sondern auch feiner Wasserdampf zum Einsatz. Das bewirkt, dass die Poren des Körpers sich öffnen, die Haut mit Feuchtigkeit versorgt wird und die Muskulatur sich entspannt. So eine Wellness-Dusche kann man auch nachrüsten. Gut geeignet sind dafür Produktlösungen, die in modularer Bauweise bereits vorbereitet sind. Das Prinzip kennt man von Fertighäusern, deren Einzelteile vor Ort nur noch zusammengebaut werden müssen.**

Der Fachhandwerker montiert solche fertigen Dampfkabinen im Badezimmer, dies gewährleistet eine saubere Montage in kurzer Zeit. Wand- sowie Dachelemente sind werkseitig schon vorbereitet und Anschlüsse für Unterputzarmaturen eingearbeitet. Auch die Duschboards für den Boden kommen fertig abgedichtet zur Baustelle und werden mit integriertem Gefälle und Ablaufansch eingebaut. Damit sind sie sofort befliesbar. Käufer sollten darauf achten, dass eine Dampfsperre bereits aufgebracht ist. Bezüglich der Optik hat man bei Dampfkabinen eine große Auswahl. Die Serie Multistar Steam von Schedel beispielsweise macht es möglich, den neuen Lieblingsplatz an bereits vorhandene Einrichtungsvorgaben des restlichen Badezimmers anzupassen. Ideen und Bilder dazu gibt es unter [www.schedel-badinnovation.de](http://www.schedel-badinnovation.de). Ohne vorherige Trocknungszeit kann man die neue Wellness-Dusche nach dem Einbau mit Fliesen, Putz oder Farbe gestalten.

### **Mit Musik und Licht**

Üblicherweise hat eine Dampfkabine einige optionale Ausstattungsmöglichkeiten. Zum Duschen sind oft Kopf-, Hand und Seitenbrausen im Einsatz. Harmonisch untermalt wird das Wellness-Dampfen je nach Stimmung mit der passenden Musik, die man per Tablet oder Smartphone via Bluetooth oder App vorher einstellen kann. Der Dampf aus den Dampfmodulen lässt sich auf Wunsch sogar farblich anleuchten.

**Text: DJD, Quelle: SCHEDEL Bad + Design GmbH.  
Abdruck honorarfrei. Beleg erbeten.**

Bild und Text stehen Ihnen im Internet zum Download zur Verfügung:

[www.schedel-badinnovation.de](http://www.schedel-badinnovation.de) > [Unternehmen](#) > [Presse](#)



## DAMPFKABINE IM WOHNBAD – ALLTAGSSTRESS VERDAMPFEN LASSEN

Foto: djd/Schedel Bad + Desig, Eine eigene Dampfkabine hebt den Wellness-Faktor des eigenen Badezimmers stark an.



## STEAM BADSZENE – ALLTAGSSTRESS VERDAMPFEN LASSEN

Foto: djd/Schedel Bad + Design, Eine Dampfkabine kann man auch in ein vorhandenes Badezimmer nachrüsten.



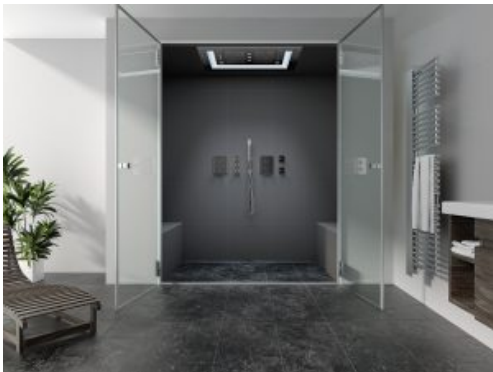
## STEAM DAMPKABINE – ALLTAGSSTRESS VERDAMPFEN LASSEN

Foto: djd/Schedel Bad + Design, Ohne vorherige Trocknungszeit kann die neue Wellness-Dusche nach dem Einbau mit Fliesen, Putz oder Farbe gestaltet werden



## AUFBAU DAMPFKABINE – ALLTAGSSTRESS VERDAMPFEN LASSEN

Foto: djd/Schedel Bad + Design, Die verschiedenen Elemente der Dampfkabine sind werksseitig schon vorbereitet und Anschlüsse für Unterputzarmaturen eingearbeitet.



## WELLNESS FÜR ZUHAUSE – ALLTAGSSTRESS VERDAMPFEN LASSEN

Foto: djd/Schedel Bad + Design, Schlicht, stilvoll und einfach zu bedienen: eine moderne Dampfkabine.



## SCHEDEL BAD + DESIGN GMBH

Das Familienunternehmen SCHEDEL mit südafrikanischem Ursprung kann auf mehr als 40 Jahre Erfahrung in der EPS-Produktion verweisen. Unter dem Produktnamen MULTISTAR® begann 1993 die Produktion von Wannenträgern. Heute bietet SCHEDEL Bad + Design seinen Kunden ein umfangreiches Produktprogramm für den Sanitärbereich: MULTISTAR® Dusch- und Wannenträger, MULTISTAR® bodenebene Systemlösungen, MULTISTAR® STEAM Dampfkabinen mit integriertem Duschbereich und MULTISTAR® DESIGN - individuelle Gestaltungselemente aus EPS (expandierbares Polystyrol). Das Unternehmen versteht sich als Systemanbieter mit maßgeschneiderten Lösungen, der für jede Raumsituation das bestmögliche Wohlfühlbad entwickelt. Ebenso spielen bei der Badplanung kundennahe Beratung und fachgerechte Betreuung eine wichtige Rolle. Neue Medien wie 3D-Badplaner unterstützen den kreativen Prozess und machen den Wellnessbereich von der ersten Idee an sichtbar.

Mit Innovation und dem Höchstmaß an Qualität „Made in Germany“  
gewährleistet SCHEDEL Bad + Design auch zukünftig attraktive und  
wertige Produkte. Entdecken Sie die Vielfalt!

[www.schedel-badinnovation.de](http://www.schedel-badinnovation.de)