



# LINE FLOW

Sprchový systém v úrovni podlahy pro lineární odtok

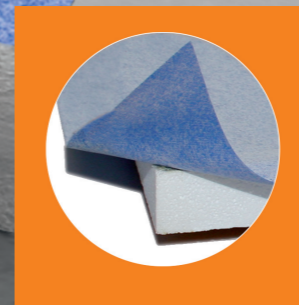
## LINE FLOW

### Sprchový systém v úrovni podlahy pro lineární odtok

Vybaveno vodotěsnými prvky. Lze ihned obkládat!  
Kompletní montážní systém od společnosti SCHEDEL.

#### SPÁDOVÝ PRVEK:

Z výroby připravený spád cca 2 %  
Těsnění podle DIN 18534-1  
Třída pronikání vody W2-I  
Vodotěsná rounová vrstva s přesahem  
70 mm po celém obvodu nabízí optimální spolehlivost  
při utěsnění přechodů  
k navazujícím konstrukčním dílům.



#### PODKLADOVÝ SYSTÉM quadroU:

Pro vyrovnání výšky v místě instalace  
Z výroby integrované odtokové pouzdro  
s pachovým uzávěrem,  
odtokovým hrdlem DN 50 nebo DN 40  
pro snadné připojení k odtoku HT

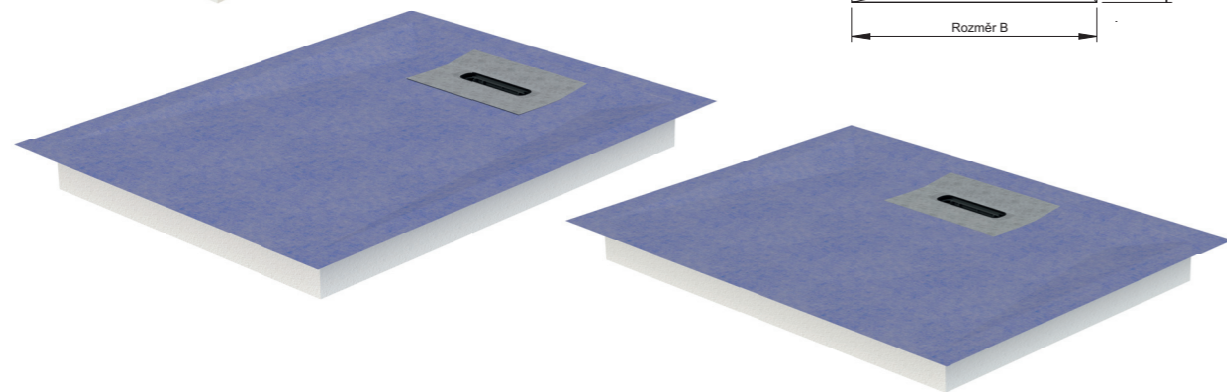
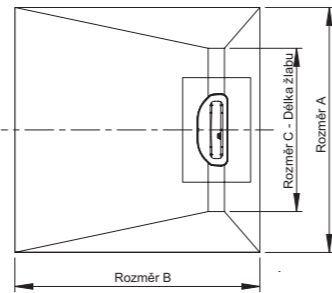
**VYBAVENO  
VODOTĚSNÝMI PRVKY,  
LZE IHNEDE OBKLÁDAT!**

## LINE FLOW, spád ze čtyř stran



- FLOW 60**  
Výška hladiny vody 24 mm  
Odtokový výkon 30 l/min při nahromadění 20 mm
- FLOW 90**  
Výška hladiny vody 50 mm  
Odtokový výkon 48 l/min při nahromadění 20 mm

Stáhnout PDF  
Montážní návod  
EBA40531



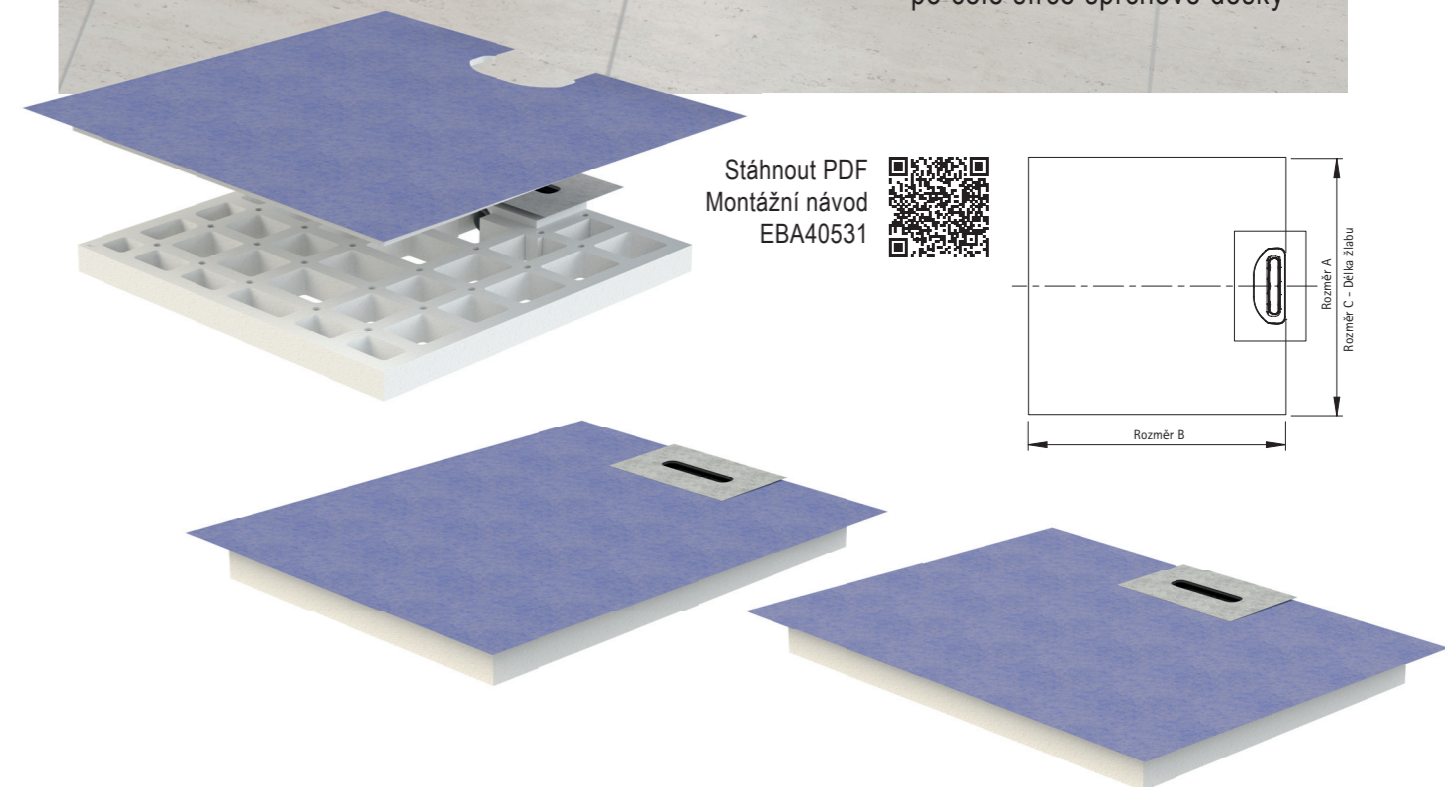
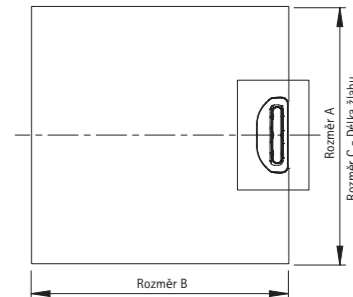
## LINE FLOW, spád z jedné strany



- FLOW 60**  
Výška hladiny vody 24 mm  
Odtokový výkon 30 l/min při nahromadění 20 mm
- FLOW 90**  
Výška hladiny vody 50 mm  
Odtokový výkon 48 l/min při nahromadění 20 mm

Použití žlabu  
po celé šířce sprchové desky

Stáhnout PDF  
Montážní návod  
EBA40531



## VÝRAZNÝ ŽLAB!

### NEJNOVĚJŠÍ GENERACE ODTOKU DO ŽLABU!

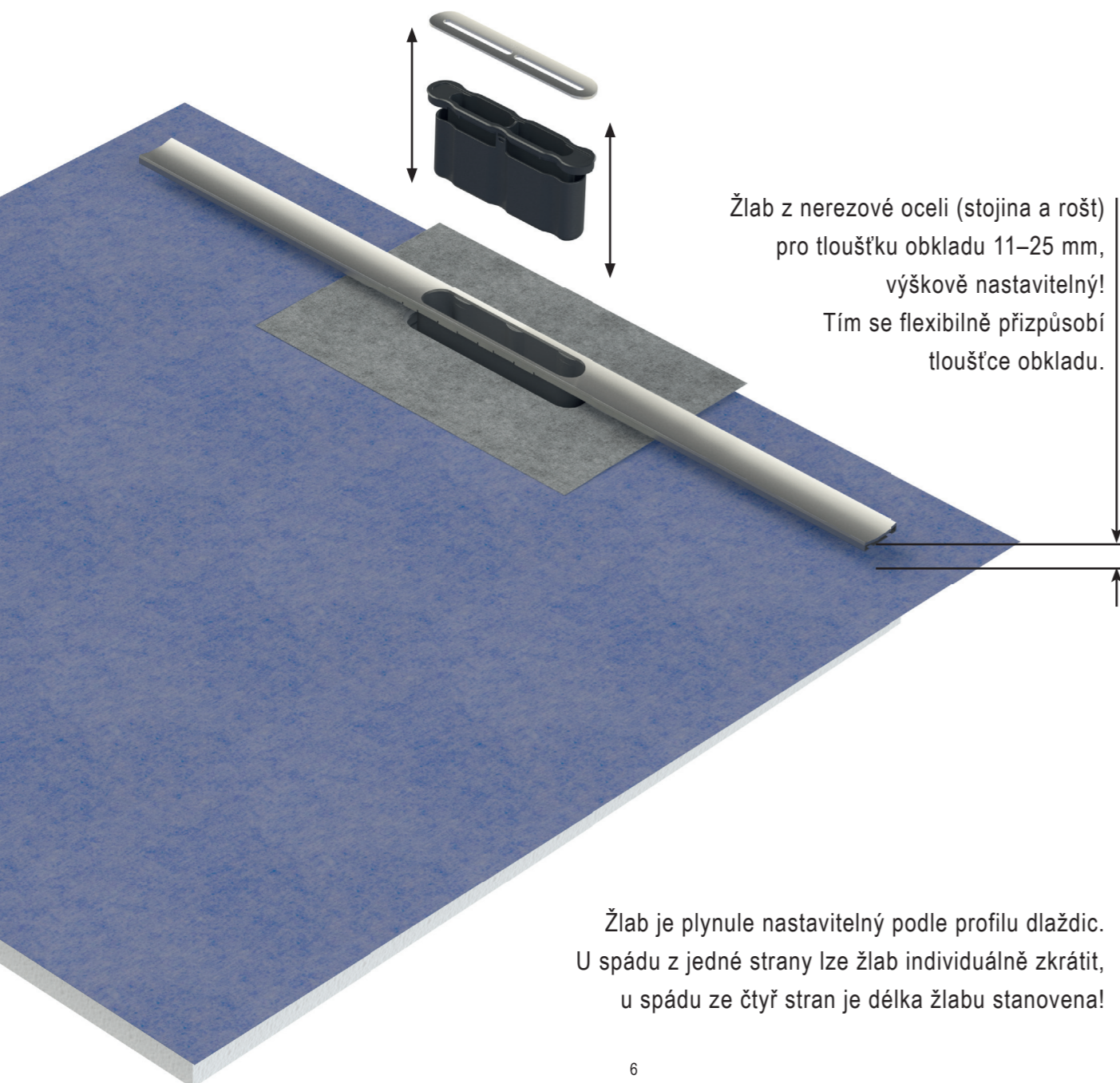
Odtok na úrovni obkladu.

### ANTI-KOROZNÍ!

Ne každá nerezová ocel je stejná. Třída oceli V4A je obzvláště kvalitní a odolná proti korozi a trvale odolává i látkám obsahujícím chlor.

### HYGIENICKÝ!

Snadný přístup: Vložku a pachový uzávěr sprchového žlabu lze bez námahy vyjmout. To umožňuje snadné čištění a jednoduchou údržbu žlabu a tělesa odtoku. Čištění je možné v celém průřezu.

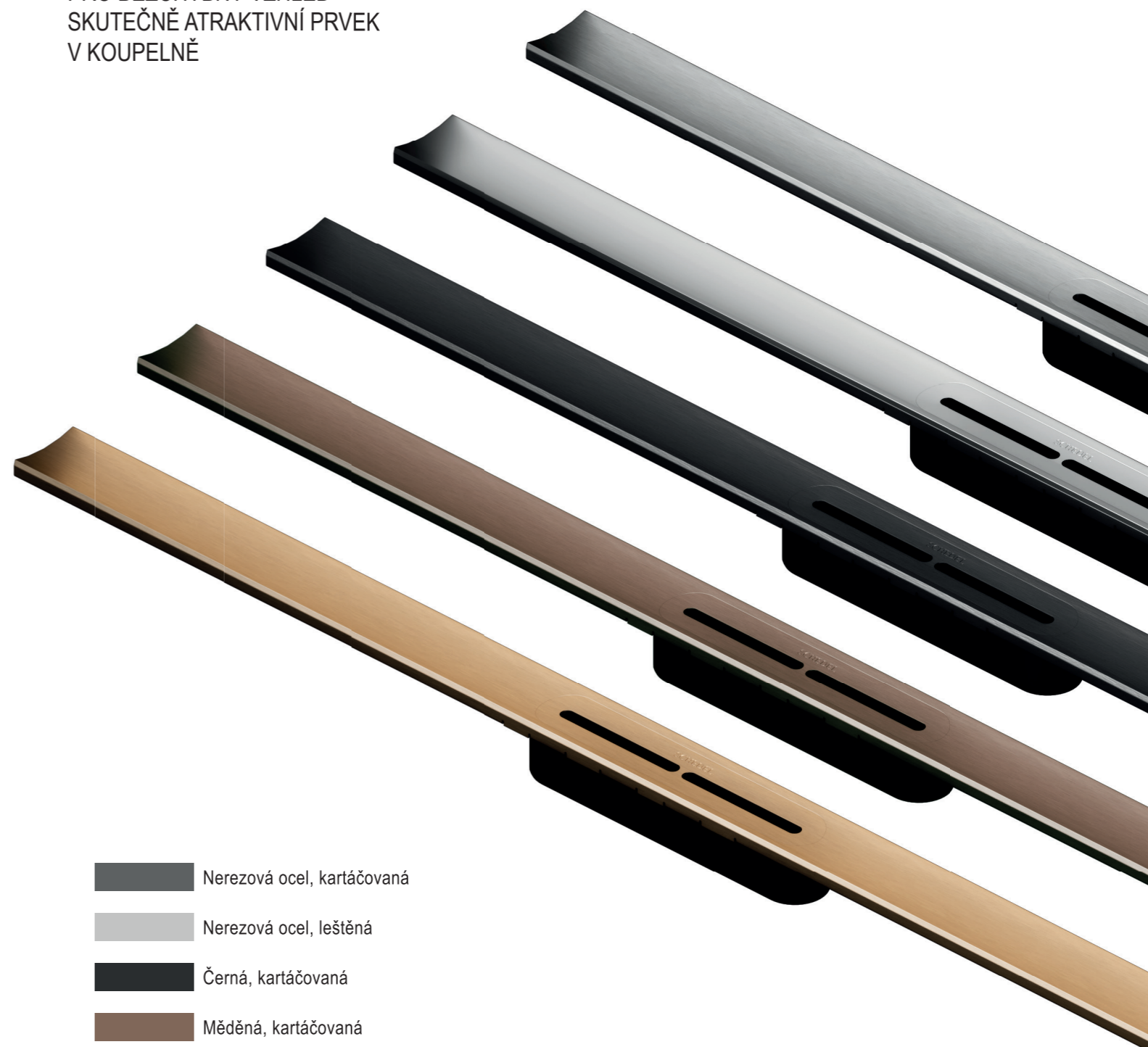


Žlab z nerezové oceli (stojina a rošt)  
pro tloušťku obkladu 11–25 mm,  
výškově nastavitelný!  
Tím se flexibilně přizpůsobí  
tloušťce obkladu.

Žlab je plynule nastavitelný podle profilu dlaždic.  
U spádu z jedné strany lze žlab individuálně zkrátit,  
u spádu ze čtyř stran je délka žlabu stanovena!

## NADČASOVÁ ELEGANCE – Z NEREZOVÉ OCELI V4A V 5 UŠLECHTILÝCH BARVÁCH

PRO BEZCHYBNÝ VZHLED  
SKUTEČNĚ ATRAKTIVNÍ PRVEK  
V KOUPELNĚ



-  Nerezová ocel, kartáčovaná
-  Nerezová ocel, leštěná
-  Černá, kartáčovaná
-  Měděná, kartáčovaná
-  Bronzová, kartáčovaná

Délka žlabu	500 mm Č. výr.	600 mm Č. výr.	700 mm Č. výr.	900 mm Č. výr.	1200 mm Č. výr.
Nerezová ocel, kartáčovaná	FLOW50EG	FL 60EG	FLOW70EG	FLOW90EG	FLOW120EG
Nerezová ocel, leštěná	FLOW50EP	FLOW60EP	FLOW70EP	FLOW90EP	FLOW120EP
Černá, kartáčovaná	FLOW50SW	FLOW60SW	FLOW70SW	FLOW90SW	FLOW120SW
Měděná, kartáčovaná	FLOW50KU	FLOW60KU	FLOW70KU	FLOW90KU	FLOW120KU
Bronzová, kartáčovaná	FLOW50BR	FLOW60BR	FLOW70BR	FLOW90BR	FLOW120BR



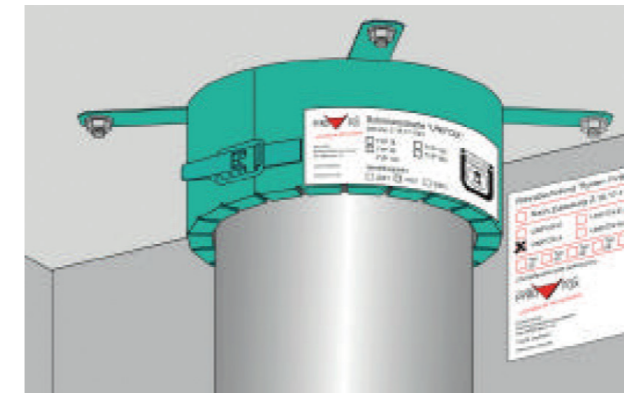
## Protipožární řešení pro LINE FLOW

Protipožární manžeta UNIFOX se skládá z pláště z ocelového plechu, který je vyložen napěňovacím stavebním materiálem „fox-o-flex“. Při působení tepla od cca 180 °C se expandovaný materiál rozpíná na více než 18násobek svého původního objemu a stlačuje měknoucí potrubí. Stahovací uzávěr umožňuje rychlé a bezproblémové otevření a zavření manžety. Podle všeobecného povolení stavebního dozoru může být vzdálenost mezi protipožárními manžetami > 0 mm. Certifikát DIBt Z-19.17-1191 R90 podle normy DIN 4102.

V závislosti na místních podmínkách lze manžetu namontovat dvěma různými způsoby:

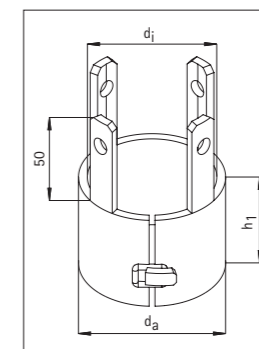
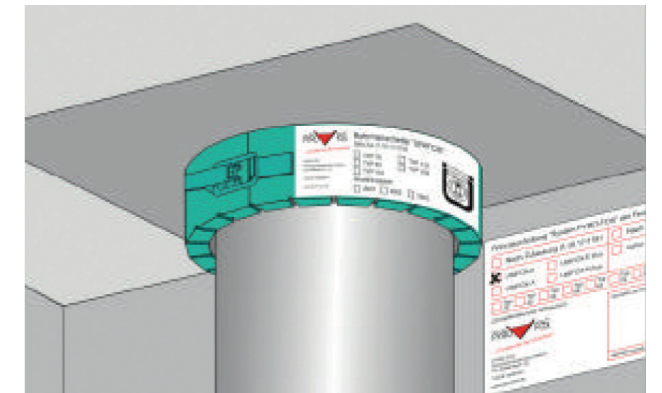
### ■ NA HMOŽDINKY:

Pro upevnění se ohnou kotevní oka po stranách. Pomocí schválených kotevních šroubů se pak manžeta přišroubuje ke konstrukčnímu dílu.



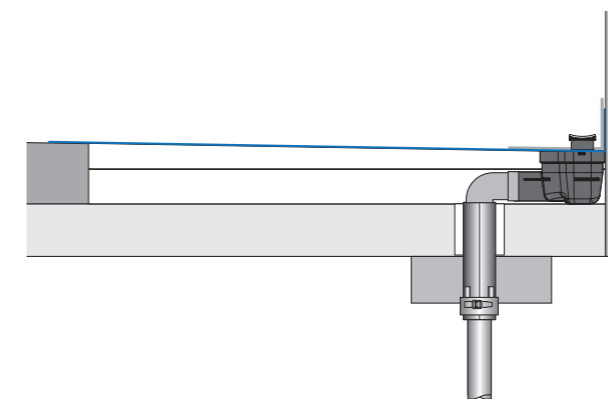
### ■ ZAZDĚNÍ:

Manžeta se zasune do otvoru a následně zapraví pomocí malty nebo se zabetonuje.



Rozměry v mm

Typ	UNIFOX 50 Č. v.ř. SA 32990	UNIFOX 63 Č. v.ř. SA 32992
Potrubí $d_a$	50	63
$d_a$	62	77
$d_i$	51	66
$h_1$	50	50
Počet upevňovacích ok	3	3
Přípustný přesah	35	35
Vnější průměr potrubí přípevněného maltou	43–51	62–66
Vnější průměr potrubí přípevněného hmoždinkami	0–51	43–66
Doporučený průměr otvoru pro závit	90	110



Aby bylo možné vytvořit profesionální a homologované přepážky v kombinaci s protipožárními manžetami, musí být před přechodem k podlahovému odtoku dodržena minimální tloušťka přepážky 150 mm.



SCHEDEL Bad + Design GmbH  
Oelsnitzer Straße 55  
08223 Falkenstein



Tel.: +49 (0) 3745 745 0  
info@schedel-gmbh.de

[www.schedel-badinnovation.de](http://www.schedel-badinnovation.de)

Kontakt:

VACLAV POLCAR

Mobil:+42 (0)777 641 695

[vaclav.polcar@schedel-gmbh.de](mailto:vaclav.polcar@schedel-gmbh.de)

Všechna barevná vyobrazení v tomto katalogu  
jsou pouze orientační  
a nejedná se o referenční vzorky.

3D vizualizace: [www.archlab.de](http://www.archlab.de)  
Všechna práva a technické změny  
vyhrazeny. Přetisk pouze  
s písemným povolením.